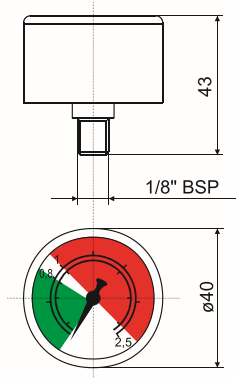


INDICATORI DI INTASAMENTO CLOGGING INDICATORS

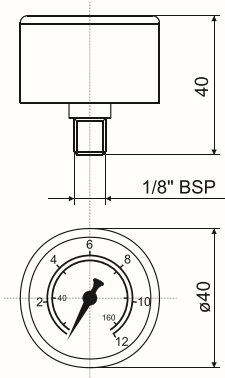


F10 - 001

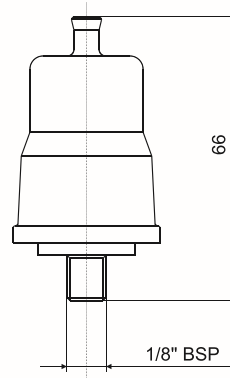


MANOMETRO
PRESSURE GAUGE

PV1

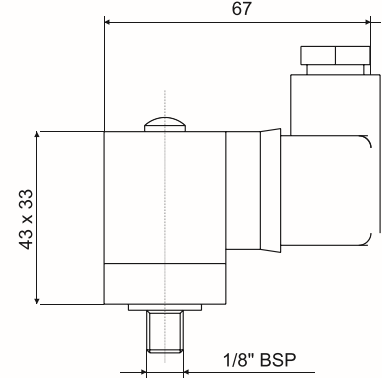


PE1 - PE2



PRESSOSTATO CON
CONTATTI N.A. O N.C.
PRESSURE SWITCH WITH
CONTACTS N.O. OR N.C.

PE3



PRESSOSTATO CON
CONTATTI IN SCAMBIO
PRESSURE SWITCH WITH
CHANGEOVER
CONTACTS

NB. La caduta di pressione (Δp) attraverso il filtro cresce durante l'utilizzo. L'elemento filtrante deve essere sostituito quando l'indicatore lo segnala e prima che Δp raggiunga il valore di taratura della valvola di by-pass. Accertarsi che l'indicatore non dia un falso allarme in caso di partenza a freddo (alta viscosità dovuta a bassa temperatura).

NB. The Pressure Drop (Δp) through the filter increases during the system operation. The cartridge must be replaced when the indicator shows and before the Δp reaches the by-pass value setting. In cold start conditions a false alarm can be caused by higher oil viscosity due to low temperature.

CARATTERISTICHE TECNICHE TECHNICAL DATA

| Codice Part number | Descrizione Description | Scala taratura Setting | Contatti elettrici Electrical Contacts | Tipo Type |
|--------------------|-------------------------|------------------------|----------------------------------------|-------------------------|
| F10-001 | visivo visual | 0-2,5 bar | - | Puntuale On the spot |
| PV1 | visivo visual | 0-12 bar | - | |
| PE1 | elettrico electrical | 1,3 bar | N.A. / N.O. | |
| PE2 | | | N.C. | |
| PE3 | | | Scambio Changeover | |

CARATTERISTICHE ELETTRICHE ELECTRICAL DATA

| Codice Part number | Tensione max di alimen. (V) Max feeder voltage (V) | Carico resistivo (A) Resistive load (A) | Carico induttivo (A) Inductive load (A) | Protezione (completo) Protection (complete) |
|--------------------|----------------------------------------------------|-----------------------------------------|-----------------------------------------|---------------------------------------------|
| PE1 | C.A. 48 | 0,5 | 0,2 | IP 54 |
| PE2 | C.A. 48 | 0,5 | 0,2 | IP 54 |
| PE3 | C.A. 250 | 3 | 2 | IP 65 DIN40050 |

SIMBOLOGIA / SIMBOLOGY

