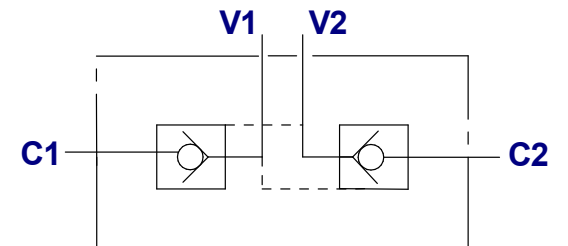


Hydraulic Features		
Max inlet Flow	20	l/min
Max. working Press.	350	bar
Pilot Ratio	1 : 4,9	
Opening Press.	3	bar
Ports	V1 , V2 , C1 , C2	G1/4"
	piston with OR	
Manifold mat.	Zinc. plated steel	



Tutte le quote sono da considerarsi solamente di riferimento.
All dimensions to be considered reference only.

00	26/06/2023	Prima emissione. (MT2340)			C. Cepillo
REV.	DATA REV.	DESCRIZIONE REVISIONE / REVISION DESCRIPTION	FIRMA / SIGN.		
CODICE / CODE:		OGGETTO / OBJECT:	FAGLIA / SHE:	TPO / TYPE:	
COMMENTI / COMMENTS:			FOLIO / SHEET:	SCALA / SCALE:	
			1 di 2	1,5:1	
DATA / DATE:	DESIGNATORE / DESIGNER:	CONTROLLATORE / INSPECTOR:	FIRMA CONTROLLATORE / SIGNATURE INSPECTOR:		
26/06/2023	C. Cepillo	R. Valenta			
MATERIALE / MATERIAL:	PEZZO / WEIGHT:	TOLL. GENL.	SMISSI / BEVELS:	RAGGI / RADII:	
-	-	±0,1	0,2x45°	0,2	
TRATTAMENTO / TREATMENT:					
-					
PROF. TRAT. / DEPTH TREAT:	DUREZZA / HARDNESS:				
-					
RUGOSITÀ / ROUGHNESS Ra (µm):					
-					
Lo ditta si riserva ogni diritto di proprietà del disegno The company reserves all rights of ownership of the design					