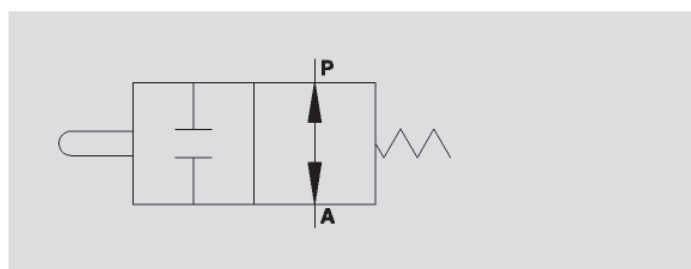
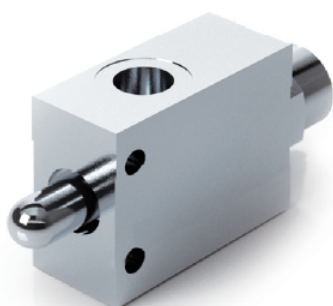


FINECORSA A PULSANTE NORMALMENTE APERTO PUSHBUTTON END OF STROKE VALVES, NORMALLY OPEN

TIPO / TYPE
VF-NA

SCHEMA IDRAULICO
HYDRAULIC DIAGRAM



IMPIEGO:

Valvola utilizzata per chiudere il passaggio di olio in un circuito idraulico (valvola normalmente aperta). La chiusura della valvola è ottenuta spingendo meccanicamente il cursore.

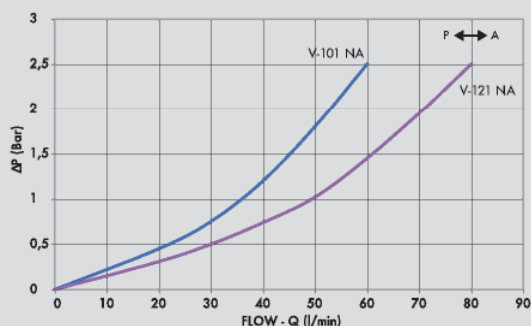
MATERIALI E CARATTERISTICHE:

Corpo: acciaio.
Componenti interni: acciaio temprato termicamente e rettificato.
Guarnizioni: BUNA N standard.
Tenuta: trafilamento trascurabile.
Corsa massima del cursore: 15 mm.
Chiusura dopo 4 mm di corsa.

MONTAGGIO:

Collegare A e P indifferentemente al distributore e al circuito. Quando il cursore è azionato il flusso è bloccato, viceversa il flusso è libero.

PERDITE DI CARICO PRESSURE DROP CURVE



USE AND OPERATION:

This valve is used to block oil passage in a hydraulic circuit (normally opened valve). The valve closes by mechanically pushing the spool.

MATERIALS AND FEATURES:

Body: zinc-plated steel.
Internal parts: grounded and hardened steel.
Seals: BUNA N standard.
Load holding: ball type, no leakage.
Maximum stroke: 15 mm.
Closing after 4 mm stroke.

CONNECTIONS:

Connect P to the circuit and A directly to tank.
The mounting scheme can vary according to the use.

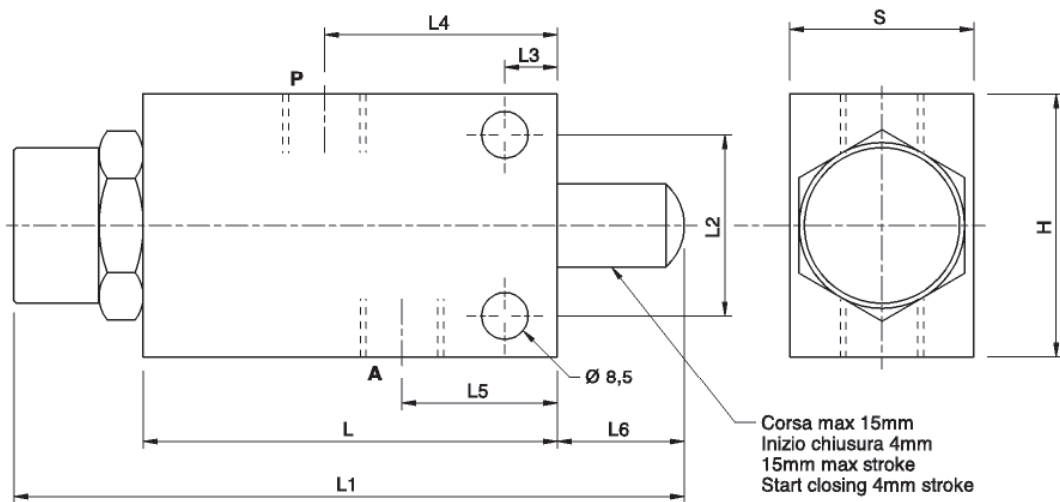
Temperatura olio: 50°C - Viscosità olio: 30 cSt
Oil temperature: 50° C - Oil viscosity: 30 cSt

Curve valide per corsa efficace > 50%
Curves valid for actual stroke > 50%

CODICE CODE	SIGLA TYPE	PORTATA MAX MAX FLOW Lt. / min	PRESSIONE MAX MAX PRESSURE Bar
----------------	---------------	--------------------------------------	--------------------------------------

V0817	V - 101 3/8" NA	45	350
V0818	V - 121 1/2" NA	60	350

12



CODICE CODE	SIGLA TYPE	A-P GAS	L mm	L1 mm	L2 mm	L3 mm	L4 mm	L5 mm	L6 mm	H mm	S mm	PESO WEIGHT Kg.
V0817	V-101 3/8" NA	G 3/8"	80	129	35	8	53	26	24	62	35	1.220
V0818	V-121 1/2" NA	G 1/2"	80	129	35	8	53	26	24	62	35	1.250