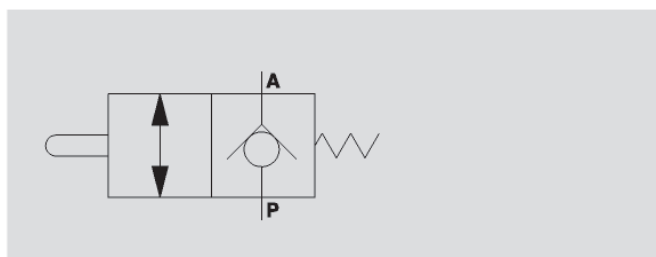
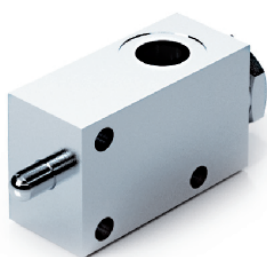


FINECORSA A PULSANTE NORMALMENTE CHIUSO PUSH BUTTON END OF STROKE VALVES, NORMALLY CLOSED

TIPO / TYPE
VF-NC

SCHEMA IDRAULICO
HYDRAULIC DIAGRAM



IMPIEGO:

Valvola utilizzata per aprire il passaggio di olio in un circuito idraulico (valvola normalmente chiusa). Una volta azionato meccanicamente il cursore, si ha il libero passaggio dell'olio da P a A. Può avere principalmente due impieghi:

- a) per azionare la sequenza di due attuatori;
- b) come valvola di fine corsa, con flusso direttamente collegato allo scarico.

MATERIALI E CARATTERISTICHE:

Corpo: acciaio zincato.
Componenti interni: acciaio temprato termicamente e rettificato.
Guarnizioni: BUNA N standard.
Tenuta: a sfera. Trafilamento nullo.
Corsa massima del cursore: 13 mm.
Apertura immediata.

MONTAGGIO:

Collegare P alla linea di utilizzo e A direttamente allo scarico. Lo schema di montaggio può variare in base al servizio richiesto.

USE AND OPERATION:

This valve is used to open the inlet to a hydraulic circuit (Valve normally closed). Once the spool is mechanically actuated the flow is free from P to A. It can be principally used for:
a) setting the sequence of 2 actuators
b) as an end of stroke valve, where the flow is connected to tank.

MATERIALS AND FEATURES:

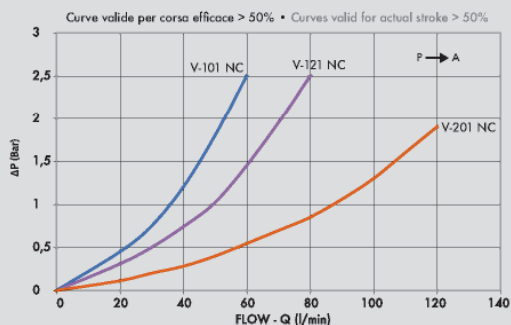
Body: zinc-plated steel.
Internal parts: grounded and hardened steel.
Seals: BUNA N standard.
Load holding: ball type, no leakage.
Maximum stroke: 13 mm.
Fast opening.

CONNECTIONS:

Connect P to the circuit and A directly to tank. The mounting scheme can vary according to the use.

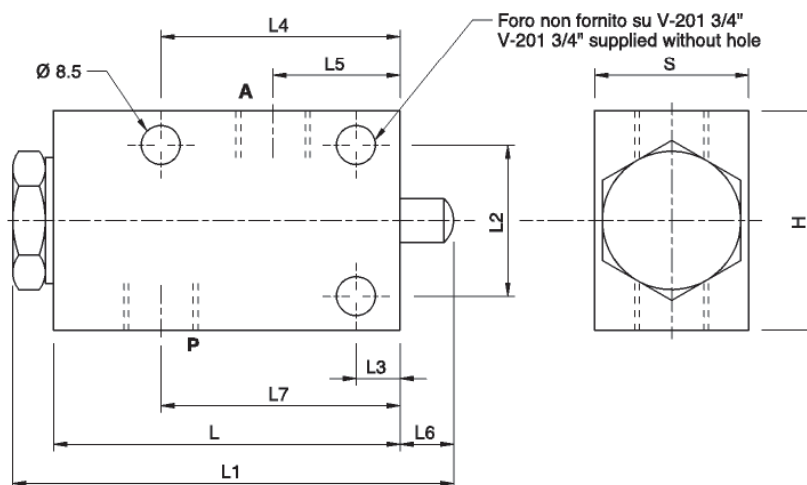
PERDITE DI CARICO PRESSURE DROPS CURVE

Temperatura olio: 50°C - Viscosità olio: 30 cSt
Oil temperature: 50° C - Oil viscosity: 30 cSt



CODICE CODE	SIGLA TYPE	PORTATA MAX MAX FLOW L _t / min	PRESSIONE MAX MAX PRESSURE Bar
V0827	V - 101 3/8" NC	50	350
V0828	V - 121 1/2" NC	70	350
V0829	V - 201 3/4" NC	100	350

12



CODICE CODE	SIGLA TYPE	A-P GAS	L mm	L1 mm	L2 mm	L3 mm	L4 mm	L5 mm	L6 mm	L7 mm	H mm	S mm	PESO WEIGHT Kg.
V0827	V-101 3/8" NC	G 3/8"	80	105	35	10	55	30	14	55	50	35	0,962
V0828	V-121 1/2" NC	G 1/2"	80	105	35	10	55	28,5	14	55	50	35	0,934
V0829	V-201 3/4" NC	G 3/4"	88	115	50	20	68	23	14	61	70	45	1,580