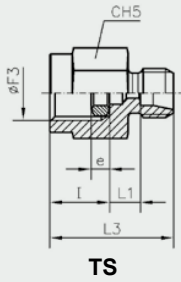


TN



TS

TN/TS 103
 – Raccordo per manometro
 – Gauge Couplings

Filettatura:
Gas cilindrica

Thread:
B.S.P. parallel

| Serie Series | Ø Tubo Tube O.D. d ₁ | PN | Ø F3 | L | L1 | L2 | CH1 | CH5 | e * | I | Completo Complete | | Peso-Weight kg.×100 P. | |
|-----------------|---------------------------------------|-----|------|----|------|----|-----|-----|--------|------|----------------------|------------------|---------------------------|-------------------------|
| | | | | | | | | | | | Articolo Item | Codice Code | Completo Complete | Solo corpo Only body |
| LL | 4 | 100 | 1/4" | 33 | 8,5 | 27 | 10 | 19 | 4,5 | 14,5 | TN 103 - 4 LL | TN103E04R | 3,9 | 3,4 |
| L | 6 | 315 | 1/4" | 37 | 7,5 | 29 | 14 | 19 | 4,5 | 14,5 | TN 103 - 6 L | TN103L06R | 4,7 | 3,7 |
| | 8 | | 1/4" | 37 | 7,5 | 29 | 17 | 19 | 4,5 | 14,5 | TN 103 - 8 L | TN103L08R | 5,4 | 3,6 |
| | 10 | | 1/4" | 38 | 8,5 | 30 | 19 | 19 | 4,5 | 14,5 | TN 103 - 10 L | TN103L10R | 6,1 | 4,2 |
| | 12 | | 1/4" | 38 | 8,5 | 30 | 22 | 19 | 4,5 | 14,5 | TN 103 - 12 L | TN103L12R | 7,1 | 4,2 |
| S | 6 | 630 | 1/2" | 46 | 11 | 38 | 17 | 27 | 5 | 20 | TN 103 - 6 S | TN103S06R | 10,6 | 8,7 |
| | 8 | | 1/2" | 46 | 11 | 38 | 19 | 27 | 5 | 20 | TN 103 - 8 S | TN103S08R | 11,4 | 9,1 |
| | 10 | | 1/2" | 47 | 10,5 | 38 | 22 | 27 | 5 | 20 | TN 103 - 10 S | TN103S10R | 12,6 | 9,3 |
| | 12 | | 1/2" | 47 | 10,5 | 38 | 24 | 27 | 5 | 20 | TN 103 - 12 S | TN103S12R | 12,9 | 9,7 |

- Le dimensioni di ingombro si intendono a raccordo chiuso.

- Overall sizes are with closed fitting.

- Per ordinare i raccordi in ACCIAIO INOX (AISI 316) sostituire nel codice di ordinazione la lettera "T" con la lettera "I"

- To order stainless steel fittings (AISI 316), replace the letter "T" with the letter "I"

- Per ordinare il "solo corpo" sostituire la lettera "N" con la lettera "S"

- To order only body replace the letter "N" with the letter "S"

* Anello di tenuta con spigolo di incisione

* Seal ring with cutting ring